

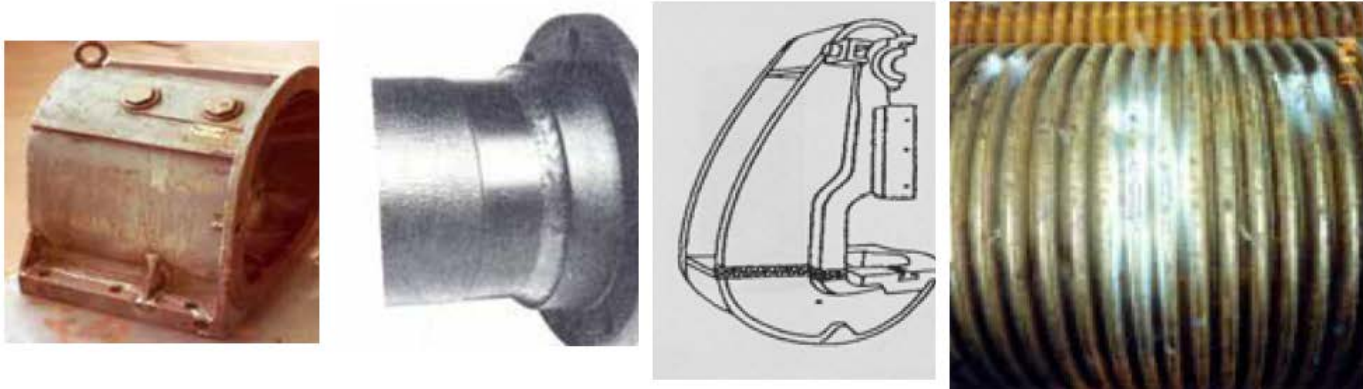
QUE HÀN GANG

MÔ TẢ

CIN-2 là que hàn đặc biệt với lõi hợp kim fero-nicken (45% Fe – 55% Ni). Loại que hàn này được dùng để hàn nguội các loại gang. Nhờ các đặc tính đặc biệt của lớp thuốc bọc, que hàn có thể được sử dụng với dòng hàn thấp hơn que hàn thông thường. Kim loại mối hàn có thể gia công bằng các dụng cụ cắt gọt mà không bị gãy giòn. Vì kim loại mối hàn có các đặc tính cơ lý tốt, loại que hàn này rất thích hợp cho hàn gang dẻo (gang cầu).

ỨNG DỤNG

Ứng dụng hàn gang cầu, hàn phục hồi và hàn nối tất cả các loại gang, như vỏ máy, vỏ động cơ, xi lanh và van. Loại que hàn này cũng thích hợp để hàn lớp lót cho bề mặt cứng, hàn gang với thép cacbon và thép hợp kim.



THÀNH PHẦN HOÁ HỌC CỦA KIM LOẠI MỐI HÀN (%)

C	Si	S	P	Mn	Ni	Fe
1.10	0.50	0.001	0.001	0.40	50	Balance

CƠ TÍNH CỦA KIM LOẠI MỐI HÀN

Độ cứng: 85-90HRB

Độ bền kéo	Độ giãn dài
50.5 kgf/mm ²	12%

DÒNG HÀN KHUYẾN NGHỊ (AC HOẶC DCEP)

Đường kính (mm)	2.6	3.2	4.0
Dòng hàn (A)	50 - 80	70 - 110	100 - 140